

# 精城特瓷

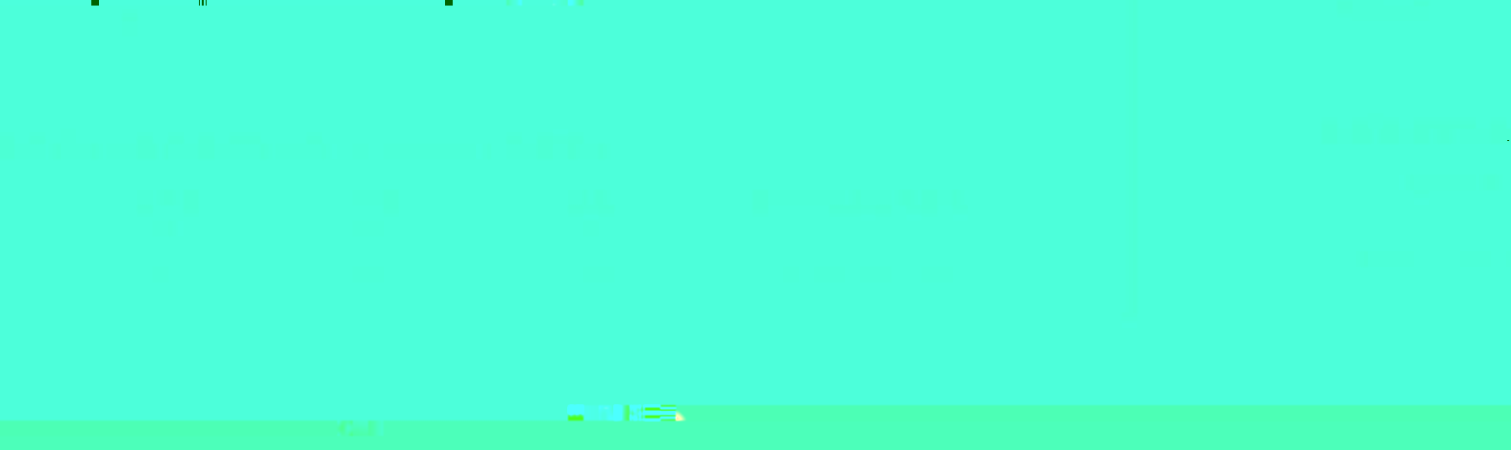
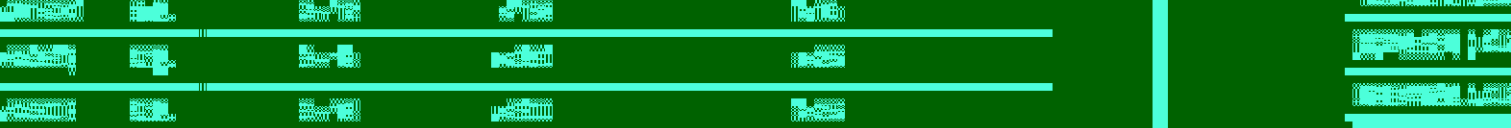
值得信赖的设备防腐专家

防腐

精城拥有多种标号的耐磨陶瓷，可以轻松解决各种工况条件下的设备磨损问题。

材料标号	名称	体积密度 g/cm <sup>3</sup>	洛氏硬度 HRA	维氏硬度 Hv10	抗弯强度 Mpa	抗压强度 Mpa	磨损体积 cm <sup>3</sup>	断裂韧性KIC (Mpa.m <sup>1/2</sup> )	应用范围
92	普通氧化铝陶瓷	≥3.5	≥83	≥800	250	800	≤0.06	≥3.2	气力输送粉体设备
K92	微晶	≥3.5	≥83	≥800	250	800	≤0.06	≥3.2	气力输送粉体设备
K92A	氧化铝陶瓷	≥3.0	≥83	≥1000	300	1000	≤0.05	≥4.0	可达高磨损粉体设备
K99	超耐磨氧化铝陶瓷	≥3.9	≥90	≥1500	350	1500	≤0.02	≥4.0	较大块状物料输送设备
ZTA	增韧氧化铝陶瓷	≥4.15	≥90	≥1400	450	2500	≤0.01	≥5.5	高冲击大块物料输送设备
ZR	氧化锆陶瓷	≥6.0	≥88	≥1200	800	3000	≤0.008	≥7.5	高冲击、高磨损大块物料输送设备

精城陶瓷有限公司 地址：湖南长沙芙蓉区芙蓉南路二段118号





## 螺柱焊型耐磨陶瓷管道



将增韧处理的氧化铝陶瓷通过先进的螺柱焊工艺焊接在钢管的内壁，形成坚固的

陶瓷层。

- **超抗冲击（非常关键）**：采用了获得国家科技进步三等奖的配方，精细研磨加工粉体。独特的晶体生长

陶瓷层，可承受10000次冲击，运行10000小时，输送料系统均可满足；

- **耐脱落（非常关键）**：每块陶瓷都有高强度高耐磨螺栓穿过陶瓷焊接在底部钢板，配合强力密封胶，确保不脱落；

- **专业焊接**：采用专业的螺柱焊接工艺。



## 整体耐磨陶瓷管道



### 适用范围

电厂输煤、碎煤输运、钢铁行业制粉系统

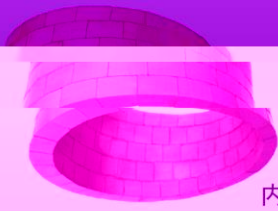


**内外壁光滑，气流通畅：**平滑的表面使物料可以自由通过而不发生挂料和堵料的情况；

• **容易安装：**比普通管道轻1/3，容易搬运，更容易安装；

**减少维护：**超强的耐磨性减少检修频次；





内部结构



## 精城贴片耐磨陶瓷管道优势

### • 超耐磨

沿介质的流向采用纵缝粘贴方式，避免沿风向形成沟槽的缺陷。同等条件下，比普通管道耐磨10倍。

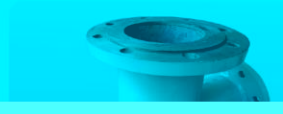
耐腐蚀、耐高温

### • 内外壁光滑，气流通畅，减少阻力

光滑的内壁使物料可以顺畅通过，减少堵塞，降低维护成本，检修频次降低，节约成本；

### • 重量轻，易安装

比普通管道轻1/3，减轻支吊架负荷。容易搬运和安装，可以轻松将管道架设得更高。



### 适用范围

- 尾气处理 石灰石输送
- 煤粉输送 矿粉输送
- 飞灰处理 粮食输送
- 矿渣输送 炉渣输送
- 水泥输送 河砂输送



### 产品构造

采用耐高温强力粘胶将陶瓷片粘贴拱接在管道内壁，经固化后形成牢固防磨层。可以根据客户需要定制生产。

